

barilai
estudio



Quienes Somos

Después de una larga experiencia compaginando su carrera como artista multidisciplinar con la de dirección creativa y de arte, Rocío Asensi crea Barilai Estudio para desarrollar y producir proyectos en los que aplica su know-how en el ámbito de los eventos, las acciones, el espacio arquitectónico, el diseño y medios audiovisuales.

Adaptándose a la necesidad de cada proyecto, forma equipo con técnicos, creativos, diseñadores o artistas de diferentes áreas con los que interactúa y desarrolla los diferentes trabajos en los que su experiencia se requiera.

Qué Hacemos

Dirección creativa y producción enfocada a eventos, audiovisuales, artes escénicas y espacio arquitectónico

Creación de contenidos y desarrollo conceptual.

Dirección Artística: concepto, decoración, ambientación.

Diseño de iluminación: indoor/outdoor.

Diseño de espacios, objetos, instalaciones artísticas y luminarias, tanto físicos como virtuales.

Acciones: street art, performance.

Creación audiovisual y sonora.

Interactividad / Programación / Realidad Virtual

Proyecciones audiovisuales en diferentes soportes: mapping, hologramas.

Animación y 3D.

Combinamos y creamos nuevas técnicas: sonido, escultura y luz; arte urbano con mapping, luz y programación, etc.





Rocío Asensi. Directora Creativa y Artista Visual. "Equilibrio".

Sony Xperia.

Video de la instalación: <https://www.youtube.com/watch?v=ebnprm5C92s&t=6s>

Audio: <https://soundcloud.com/para-so06/equilibrio-rocio-asensi>

En Qué Nos Diferenciamos

La creatividad sin límites aplicada a diferentes áreas nos define, siendo especialistas en el campo de la innovación.

Para cada proyecto se forman equipos a medida, seleccionados entre nuestros colaboradores según las necesidades que se requieran, e integrados bajo una misma dirección artística.

Desde Barilai Estudio se abarca todo el proceso de creación, desarrollo y puesta en marcha.

Dirección de arte y creatividad.

Link promo: <https://www.youtube.com/watch?v=zrXRxf4c6Ew>



Promo Drag Race España.
Atresmedia Player.
Dirección de arte y creatividad.



Diseño de iluminación con desarrollo conceptual.

J&B.



Diseño de iluminación con desarrollo conceptual.

KIA spot Enchufados.

Diseño, producción, montaje y programación pieza de luz.
<https://www.youtube.com/watch?v=eBmdbCXWrfA>

Rocío Asensi. Directora Creativa y Artista Visual.
"Memento Mori".
FILUX, Ciudad de México.
Link: <https://www.youtube.com/watch?v=11pxw-P9zoU>



Creación audiovisual:

-edición, motion graphics y postproducción.

Mapping, inmersión.

Creación sonora.

Sony Xperia.

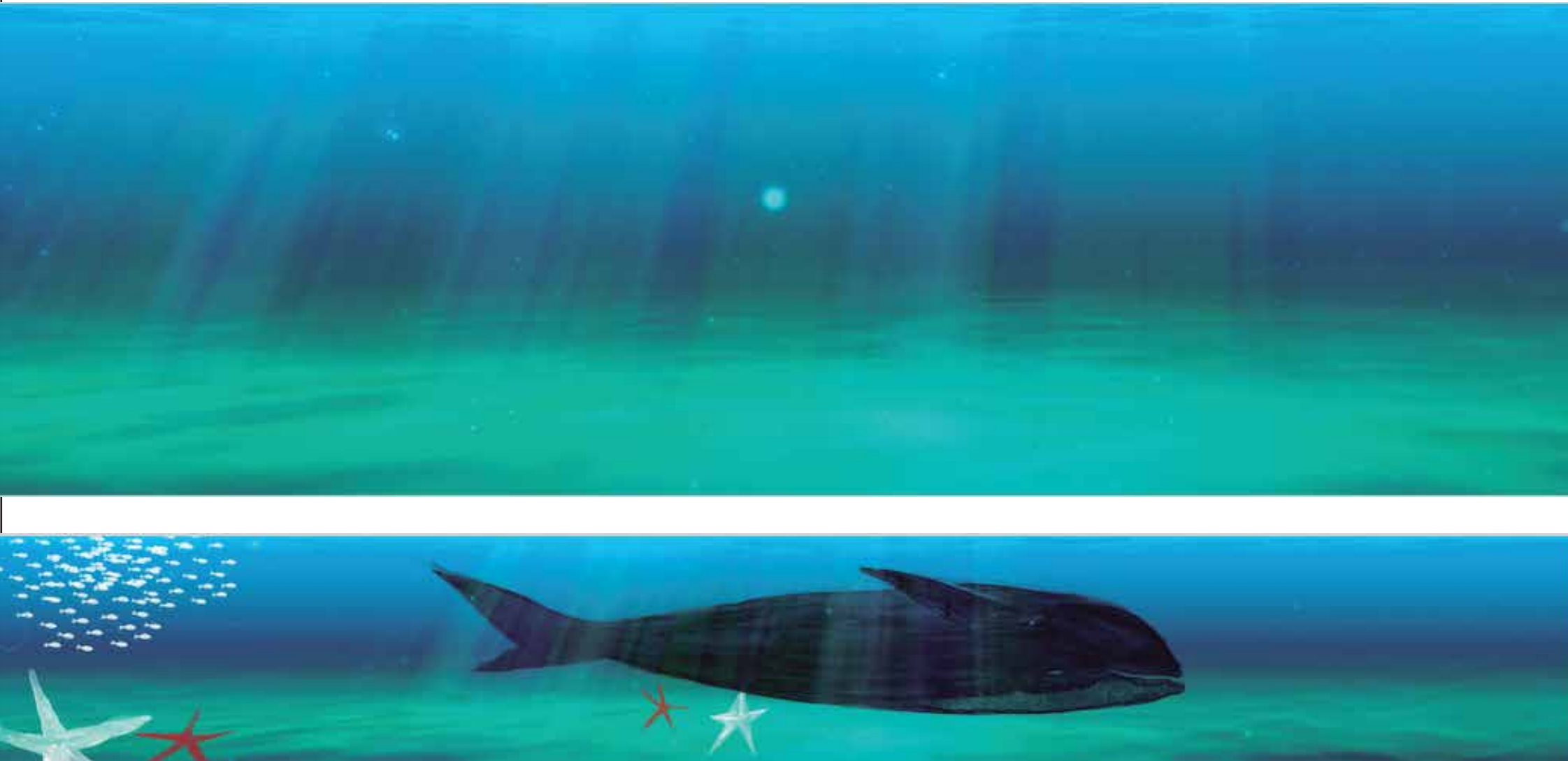


Creación audiovisual:

-edición, motion graphics y postproducción.

Mapping, inmersión.

Creación sonora.



Stills de pieza audiovisual inmersiva para Sony.

Creación audiovisual:

-edición, motion graphics y postproducción.

Mapping, inmersión.

Creación sonora.



Link extractos pieza inmersiva: <https://vimeo.com/395787887>

Still de pieza audiovisual inmersiva para Sony.

Creación audiovisual:

-edición, motion graphics y postproducción.

Mapping, inmersión.

Creación sonora.

Rocío Asensi. "East and West".

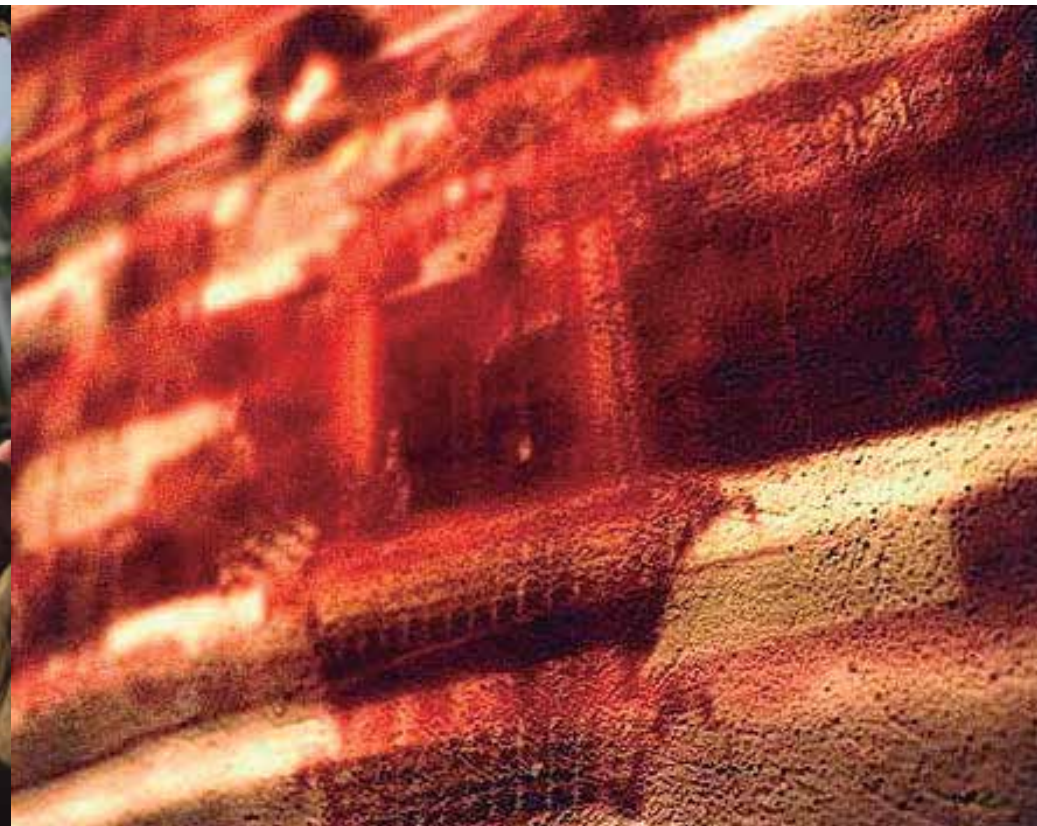
Link expo: <https://www.youtube.com/watch?v=vfWsdE-WnJM&t=7s>

Link vídeo "East and West": <https://vimeo.com/313895256> Contraseña: EastandWest2012

"Equilibrio".

Video de la instalación: <https://www.youtube.com/watch?v=ebnfm5C92s&t=6s>

Audio: <https://soundcloud.com/para-so06/equilibrio-rocio-asensi>





Dirección Creativa y arte visual.

“Renacimiento”.

Link video intervención: <https://vimeo.com/471449696>

Link video render: <https://youtu.be/YJ0I4IFs4Ng>

Intervención luminica sobre la fachada de Los Cubos. Madrid

Intervenciones.

Desarrollo conceptual y espacial.

Creatividad integral.

Mapping, luz, audiovisuales, programación.

Producción.



Desarrollo conceptual y espacial.
Creatividad integral.
Mapping, luz, audiovisuales.

The Dreams Room/Barilai Estudio

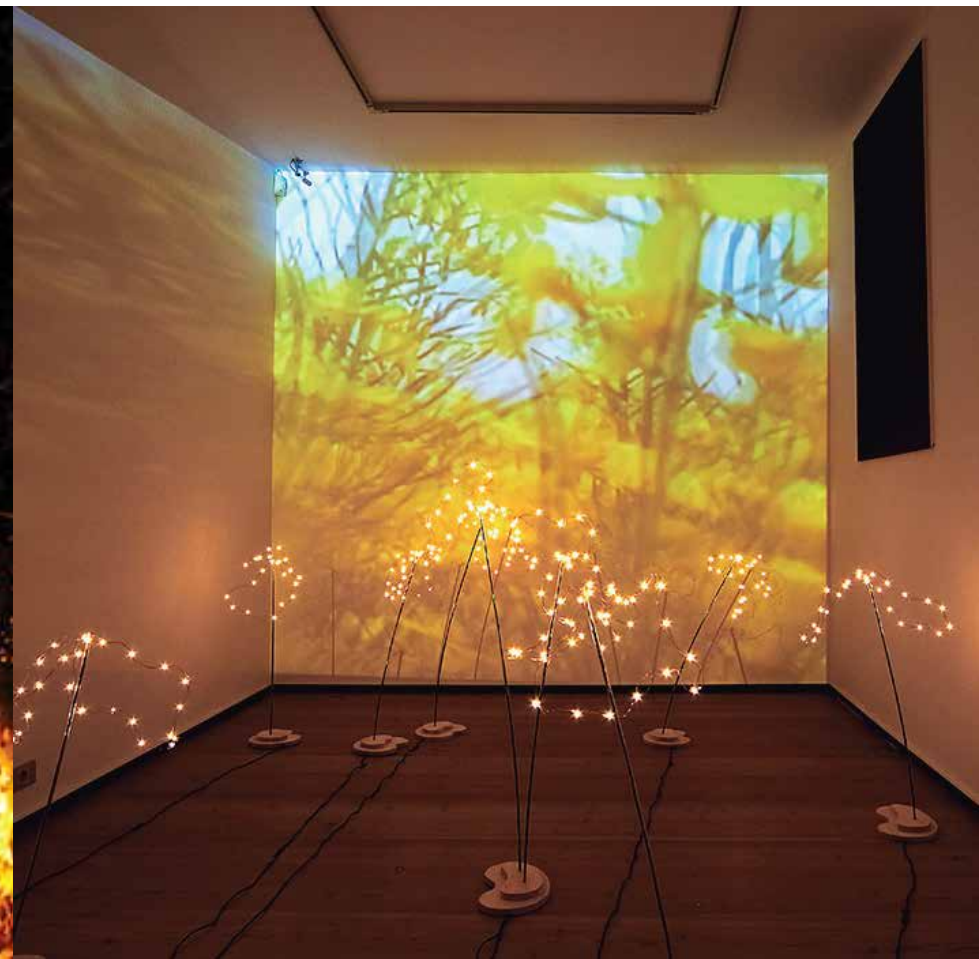
Link video: <http://www.barilai.com/index.php?/the-dreams-room/the-dreams-room/>

Rocío Asensi. Directora Creativa y Artista Visual.

“Paraíso Artificial”.

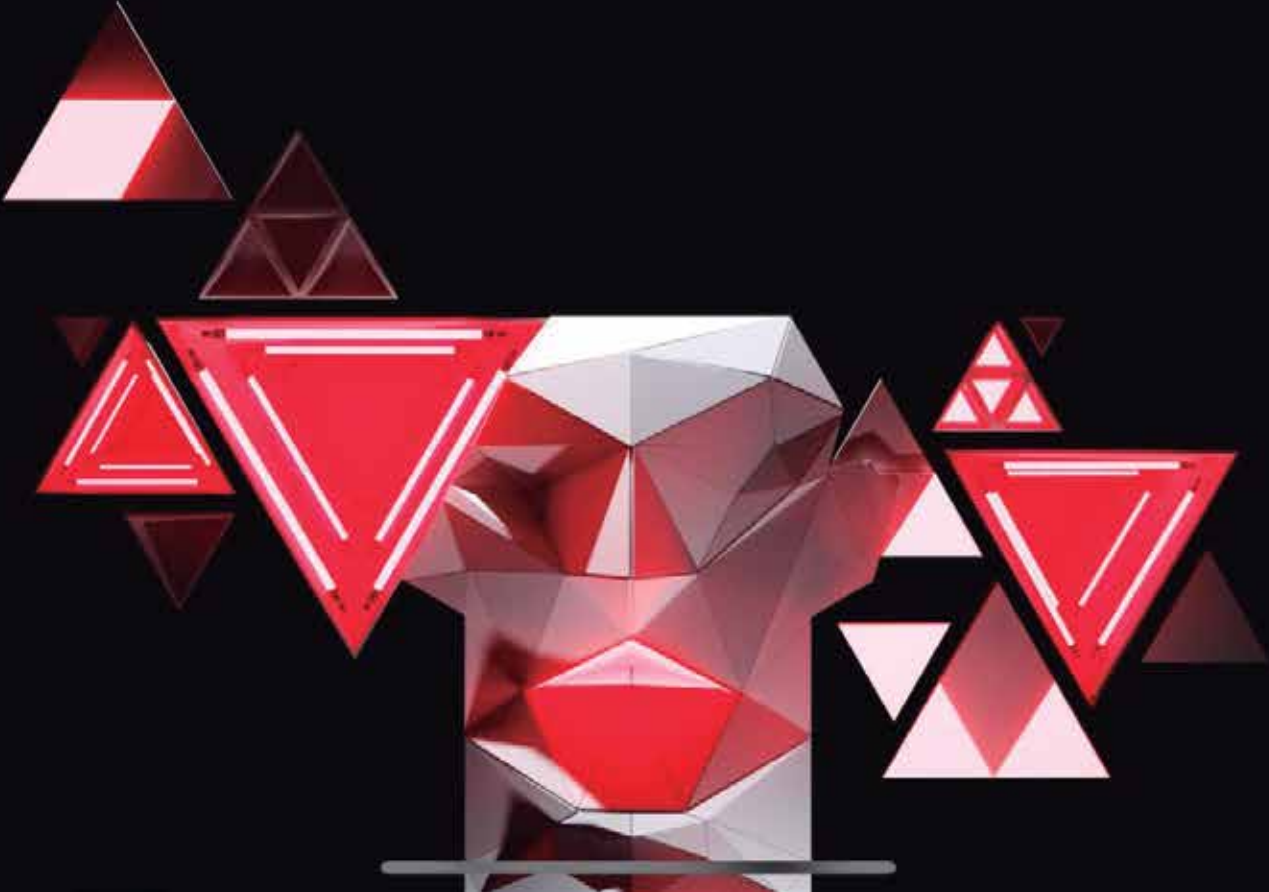
Link video: https://www.youtube.com/watch?v=_wclMImJ788

Galería Rafael Pérez Hernando. Madrid



Mapping, luz, audiovisuales, pintura mural, arte urbano, programación.

Blas Otero.

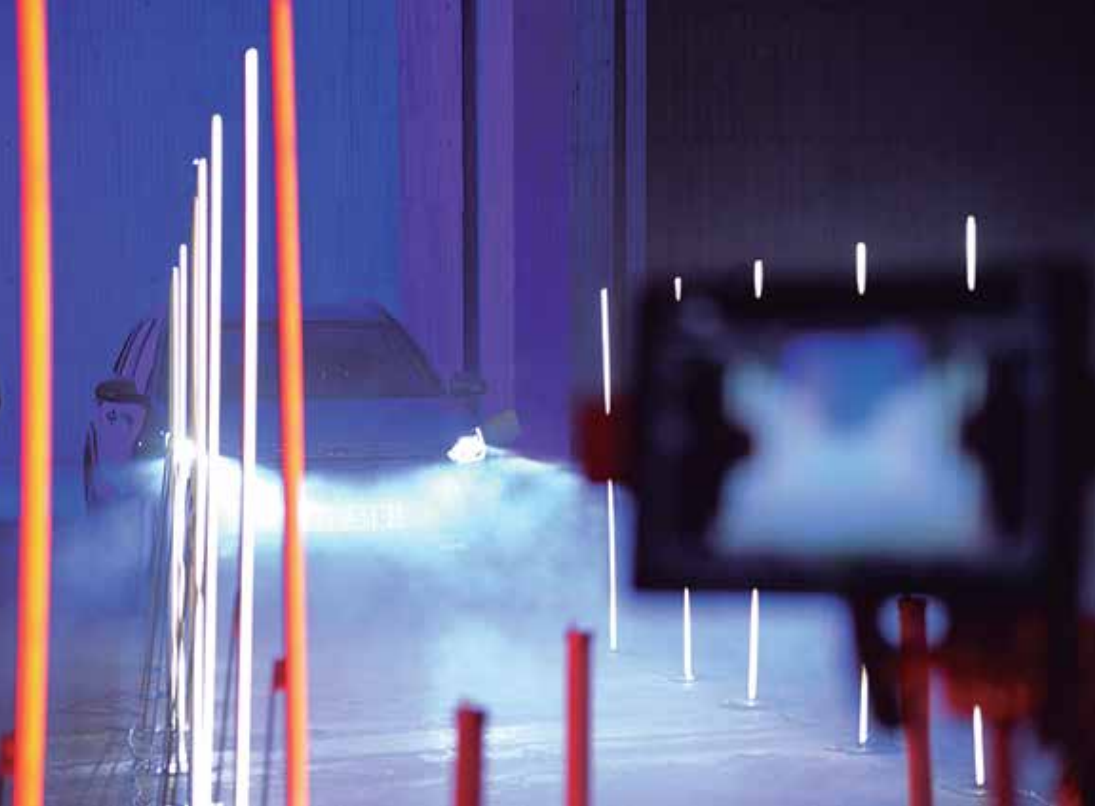


Ulitza Crew.





Mural. Ulitza Crew.



KIA.

Gentleman México.

Diseño multidisciplinar.



Para Fimmaster: KIA

Para Cargo: J&B
Kenzo

Para Equipo Singular: Disney
Mango
Moet&Chandom
Dom Perignon

Para Konkret Studio: Grupo Coca-Cola
Para The Family: Obra Social Caja Madrid
Para Struendo: Acciona

Para La Fiebre: Dual International
Para Arnold4D: Sony

mmmm (Despacho Internacional de Abogados)

Vanidad (Revista)

Compañía de Joaquín Cortés

Gentleman México (Revista)

Henderson Park (Grupo Inmobiliario)

Casa de México

Atresmedia



Contacto

Barilai Estudio
Rocío Asensi
Tel: +34 622153158 / +52 1 5529504245
info@barilai.com
www.barilai.com